

for
SAFETY

함께 지킬
안전

모두 누릴
권리





for
SAFETY



FUTURE

급변하는 미래를 향해

SAFETY

안전한 대한민국을 향해

HALF

사망사고 절반을 향해

사망사고에 예방을 향해

PREVENTION

안전문화 확산을 위해

CULTURE

PROFESSIONALS

최고의 안전보건 전문기관을 향해

CONTENTS



SAFETY

안전한 대한민국을 향해



HALF

사망사고 절반을 향해



PREVENTION

산업재해 예방을 향해



CULTURE

안전문화 확산을 향해



PROFESSIONALS

최고의 안전보건 전문기관을 향해



FUTURE

급변하는 미래를 향해

대한민국 최고의 산업재해예방기관

KOSHA



KOSHA는 언제나 일하는 사람의
안전 길잡이가 되겠습니다.

SAFETY



일하는 모든 사람이
언제 어디서나 안전할 권리를 누리는
대한민국을 향해

SAFETY



국민안전을 위해 책임을 다하겠습니다.

안전에 대한 국민들의 요구수준이 그 어느 때보다 높습니다.

안전과 건강은 국민의 기본 권리입니다.

우리 공단은 국민들이 안심하고 일할 수 있는

안전한 사회를 만들기 위해 그 책임을 다하겠습니다.

국정목표 달성에 최선을 다하겠습니다.

산재예방 전문 공공기관으로서 '산재사고사망자 절반 감축'이라는

국정목표 달성에 최선을 다하겠습니다.

안전보건의 모든 역량을 동원하여

산업재해 사고사망자를 반드시 줄이겠습니다.

전문성과 신뢰성, 권위를 확보하겠습니다.

이제부터 우리 공단은 양적 확대에서 질적 향상으로

사업방향을 전환하겠습니다.

전자산업 안전보건센터 등을 설치하여 조직 전문성을 갖추고,

미래의 위험에 선제적으로 대응해 나가겠습니다.

공단의 전 직원을 안전보건전문가로 육성하여 노동자, 사업주, 국민과 정부로부터

신뢰와 권위를 인정받을 수 있도록 노력하겠습니다.

공공기관으로서 사회적 역할을 다하겠습니다.

고령자, 외국인 등 산재 취약 노동자를 비롯해

일하는 모든 사람들에게 차별 없는 안전보건 서비스를 제공할 것입니다.

나아가 '함께 잘사는 대한민국'을 위해

안전보건 분야에 더 많은 일자리를 창출하고

안전신기술 보유 기업을 지원하는 등 공공기관의 사회적 책임을 다하겠습니다.

우리 공단 임직원은 국민안전을 위해 최선을 다함으로써 국정목표를 달성하고,

전문성, 신뢰성, 권위를 바탕으로 공공기관의 사회적 책임을 완수하겠습니다.

2020. 6.

안전보건공단 이사장 박두용

박두용





VISION & MISSION

한국산업안전보건공단은 각종 산업현장에서 노동자의 안전과 생명을 지키기 위해 모든 역량을 집중해 왔습니다.

이제 우리 공단은 일하는 모든 사람이 차별 없이, 안전하고 건강할 권리를 누릴 수 있는 공정한 사회를 만들기 위해 책임을 다하겠습니다.

일터가 안전한 나라, 국민이 행복한 나라로 가는 길을 열어가겠습니다.



VISION

일하는 모든 사람이 언제 어디서든
안전하고 건강할 권리를 누리는 대한민국

Mission

- 안심** 우리는 모든 국민이 항상 안심(安心)하고 살 수 있도록 안전보건의 사회적 가치를 실현한다
- 공정** 우리는 모든 노동현장의 안전보건 문제에 항상 눈과 귀를 열고 국민과 함께 공정경제와 적극행정을 실현한다.
- 포용** 우리는 도움을 필요로 하지만 도움을 요청조차 하지 못하는 안전보건 취약자에 대한 포용적 가치를 최우선으로 한다
- 혁신** 우리는 항상 최신 기술과 지식을 습득하여 최고의 전문가 역량을 유지하고 혁신적 안전보건 서비스를 제공한다

안전을 책임지는 공단



OECD 평균
사고사망만인율 달성
19년 0.44 ▶ 24년 0.25‰

안전으로 신뢰받는 공단



동반성장 및 고객만족도
우수등급 달성
(동반성장) 우수등급 /
(고객만족도) A등급

안전을 선도하는 공단



빅데이터-인공지능 기반
신재예방시스템 완성
'24년까지 전자, 플랫폼 노동자,
건설업 단계적 구축



1987-1989

발을 내딛다

기반 구축기

- 1987** 한국산업안전공단 설립
- 1989** 산업안전보건연구원 개원

1987
2.66%

일하는 사람의 안전보건을 지키기 위해 걸어온 길

우리나라 안전보건은 안전보건공단과 함께 진화했습니다.

설립 이후 우리 공단은 안전보건의 토대를 만들고, 안전보건 전문기관에서

최고의 산업재해예방 전문기관으로 거듭나기까지 오직 노동자의 안전보건을 향한 길을 걸어왔습니다.

1990-1999

방향을 잡다

도약기

- 1991** 유해·위험기계기구 검사업무 개시
- 1992** 범국민 무재해 천만 명 서명운동
- 1993** 제1회 산업안전보건대상 시상식
- 1995** 안전보건연구센터 준공
- 1996** 안전점검의 날 지정·운영
- 1997** 산업화학물질연구센터 준공
- 1998** 제14차 아태 산업안전보건기구 서울총회 개최

1990

1995
0.99%



2000-2009

한 걸음 나아가다

선진화 진입 및 성장 발전기

- 2001** 클린사업조성 지원사업 시작
- 2004** 화학물질안전보건센터 준공
- 2007** 공단 창립 20주년 기념식
- 2008** 제18회 세계산업안전보건대회 개최, 서울선언문 채택
- 2009** 한국산업안전보건공단으로 명칭 변경
(안전보건공단 약칭 사용)

2010-2020

새로운 길을 열다

제2도약기

- 2010** 서비스업재해예방실 신설
- 2014** 울산 신청사 개청
- 2015** 공공기관 고객만족도 조사 A등급 달성
- 2016** 교육원 중부교육장 개관
- 2017** 산업안전보건인증원 개원
중앙사고조사단 신설
- 2018** 산업재해 사망사고 절반 줄이기 선포
- 2020** 미래전문기술원 개원

2000

2005

2010
0.69%

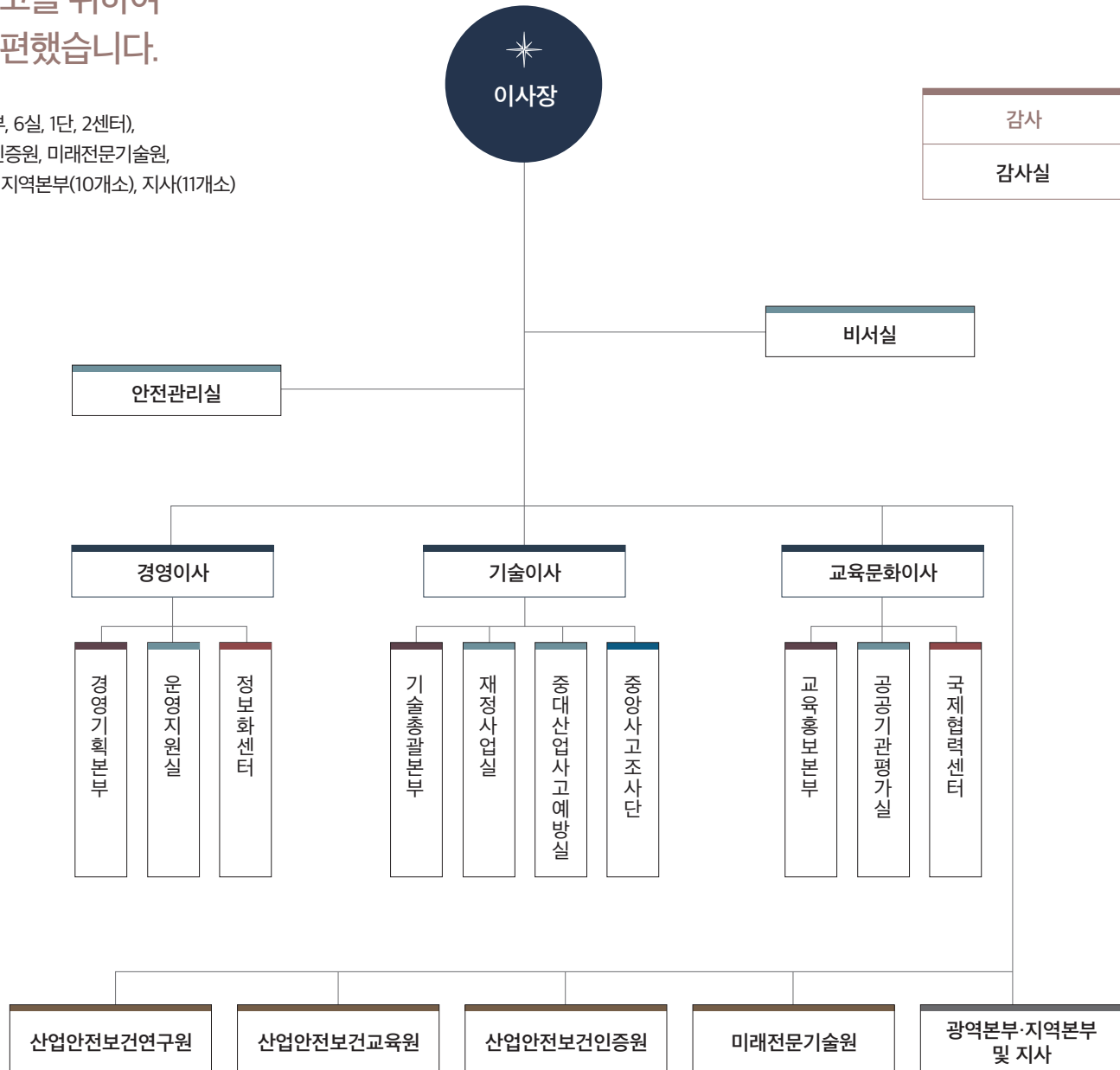
2015

2019
0.58%

재해율%

사망사고 감축 사업의 실행력 제고를 위하여 조직을 개편했습니다.

본부(3이사, 3본부, 6실, 1단, 2센터),
연구원, 교육원, 인증원, 미래전문기술원,
광역본부(6개소), 지역본부(10개소), 지사(11개소)





HALF

사망사고 절반을 향해

KOSHA는 산업재해 사망사고를 절반으로 줄이는 것을 목표로
노동자의 생명과 안전이 보장되는 일터를 만드는 데 총력을 기울이고 있습니다.



2022년까지 산업재해 사고사망자 절반 감축

사고사망만인율

0.27‰

사고사망만인율 목표



사고사망자

500명 이하 달성

연간 사고사망자수



* 사고사망만인율이란?

연간 노동자 1만 명당 발생하는 업무상 사고사망자 비율

선택과 집중으로 안전을 관리하다

끊임없이 생산되는 새로운 화학물질,
점점 빨라지는 교통수단, 초고층화되는 건물...
발전하는 경제와 산업의 속도만큼
시설 및 설비에 의한 위험 또한
대형화·복합화·집적화·고도화되며
산업현장의 안전보건 환경에 큰 변화를 가져왔습니다.

이에 안전보건공단은 사고사망자 수를 절반으로 줄이는 것을
목표로 삼았습니다. 사망사고의 원인과 핵심 기인요소를 분석하여
추락·끼임을 악성 사망사고로 선정하고
공단의 역량을 집중합니다.

추락

작업발판 및 안전난간 미설치 등 추락사고
위험 현장을 집중 점검하고,
안전시설을 설치하도록 유도하여
추락사고를 예방합니다.



끼임

제조업 위험기계구 보유사업장 점검을 통해
필수적인 안전조치 및 관리방법 등을
점검하고, 개선을 유도하여 끼임사고를 예방합니다.





사망사고를 절반으로 줄이기 위한 사고다발 고위험 사업장을 중심으로
 각종 재해 예방사업을 추진하고 있습니다.

사망사고 다발 핵심 업종 집중관리

건설업-추락
 건설업 추락사고 예방 특별기획점검

제조업-끼임
 제조업 끼임사고 예방 특별기획점검

사망사고 감소

- 사망사고 예방 특별기획점검(Patrol)
- 화학설비 건전성 안전관리
- 사고감시대응센터 운영

법정·정책사업

- 유해위험방지계획서 심사 및 확인
- 위험성평가 컨설팅 및 인정제도 운영
- 공정안전보고서(PSM) 심사 및 확인

재정·민간위탁사업

- 클린사업장 조성지원·산재예방 시설자금 융자
- 작업환경측정 및 특수건강진단 비용 지원
- 소규모사업장 재해예방 기술지원

공공·민간기관 평가

- 공공기관 안전활동 수준평가
- 민간재해예방기관 평가

PREVENTION

산업재해 예방을 향해

KOSHA는 현장 맞춤형 기술지원과 사망사고 위험군 중점 관리를 통해 산업재해 예방 선도기관으로 자리매김하고 있습니다.





사망 사고 감소

사고사망자가 많이 발생하는 핵심 고위험 사업장·설비를 중점 관리하여 근본적인 원인을 찾고 최적의 솔루션을 제공하는 등 재해예방활동을 전개합니다.



사망사고 예방 특별기획점검(Patrol)

제조업은 '끼임', 건설업은 '추락'을 핵심 타깃으로 선정하여 사망사고 발생 위험현장 및 위험기계·기구에 대한 특별기획점검을 통해 사망사고를 예방합니다.



화학설비 건전성 안전관리

화학설비의 노후화 징후 등 유해·위험성을 파악하고 개선대책을 제시함으로써 화학설비 보유 사업장의 체계적인 건전성 관리를 유도합니다.

중대사고 정밀조사 지원

중대사고 발생 시 정밀조사를 실시하여 심층원인 분석을 통한 근본적인 원인을 규명하고 재발 방지를 위한 법과 제도의 개선을 유도합니다.



사고감시대응센터 운영

24시간 실시간 모니터링을 통해 사업장 사고상황을 신속히 파악·전파하고 사고에 즉시 대응케 함으로써 현장의 2차 피해를 예방하기 위한 사고감시대응센터를 운영합니다.





법정·정책 사업

산업안전보건법과 정부의 산업안전보건정책을 충실히 이행하기 위해 재해예방사업의 실행력 강화와 사업장의 자율안전보건체계를 확립하기 위한 사업을 전개합니다.



유해위험방지계획서
심사 및 확인

재해 발생 위험성이 높은 사업장이나 건설현장을 대상으로 유해·위험방지계획서를 심사해 사전안전성을 검토하고 확인합니다.

위험성평가 컨설팅 및
인정제도 운영

사업주 스스로가 사업장의 유해·위험요인을 파악하고 평가하여 관리·개선할 수 있도록 컨설팅을 실시하며 위험성평가 우수 사업장 인정제도를 운영합니다.

안전보건 공생협력
프로그램 기술지도

모기업의 안전보건 관리 역량 향상을 지원함으로써 분사·원청의 안전 보건 기술력이 협력사로 전달될 수 있는 체계를 구축합니다.



고객응대 근로자 보호사업

감정노동 고위험 직종을 대상으로 업무상 대처능력 향상 및 조직차원의 예방체계 구축을 지원합니다.

공정안전보고서 심사 및 확인

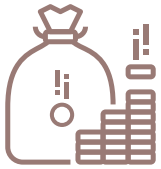
화재·폭발 및 독성물질 누출 등의 중대산업사고 발생 위험이 높은 설비를 설치·이전·주요구조부분을 변경하는 사업주가 제출한 공정안전보고서를 심사 및 확인하여 안전성을 확보합니다.



안전인증 및 안전검사

산업현장의 기계·기구와 방호장치, 보호구의 근원적 안전을 확보하고 사용상의 안전성능을 확인하기 위해 안전인증과 안전검사를 실시합니다.





재정·민간 위탁 사업

중소규모 사업장을 대상으로 안전하고 쾌적한 작업환경을 조성하고
노동자 건강보호를 위한 재정지원 및 유관기관을 통한 기술지원을 전개합니다.



클린사업장 조성 지원

상시 노동자 50인 미만 사업장, 공사금액 50억 미만 건설현장을 대상으로 유해·위험요인 개선을 위한 자금을 지원합니다.



산업재해예방시설 용자 지원

안전성 확보를 위한 시설 개선에 소요되는 자금에 대해 장기 저리로 용자를 지원하여 산업재해 예방 및 작업환경의 개선을 유도합니다.



작업환경측정 및

특수건강진단 비용 지원

작업환경측정과 특수건강진단 비용을 지원해 소규모사업장 노동자의 건강을 보호하고 업무상 질병 감소에 기여합니다.

근로자건강센터

설치 및 운영

소규모 사업장이 밀집된 산업단지나 민간전문기관이 없는 산업보건 사각지대 노동자의 보건관리자 역할을 수행하여 체계적으로 건강을 관리합니다.

* 23개 센터(21개 분소) 운영

소규모 사업장 재해예방 기술지원

상시 노동자 50인 미만 사업장, 공사금액 1억원 미만 건설현장 등 안전·보건관리가 취약한 소규모 사업장의 사망사고 재해감소를 위해 민간 재해예방기관과 협력 기술지원을 실시합니다.

PREVENTION

공공·민간기관 평가

5

FEEDBACK



08:54:30

A



PLAYBACK

공공·민간기관 평가

안전한 공공일터를 조성하고, 사업장에 제공되는 안전보건 서비스 수준을 향상 시키기 위해 공공기관과 민간재해예방기관 평가 사업을 전개합니다.



공공기관 안전활동 수준평가

공공기관 안전활동 수준평가를 통해 국민의 기대수준에 부응하는 안전한 공공일터를 조성하고 공공기관의 안전경영환경 조기 정착을 유도합니다.

민간재해예방기관 평가

민간재해예방기관의 업무수행 실태와 능력을 객관적으로 평가하고 그 결과에 따라 차등적으로 관리함으로써, 사업장에 제공되는 안전보건 서비스 수준의 자율적 향상을 유도합니다.

신재 사망사고 절반 줄이기 PROJECT

신재 사망사고
절반 줄이기
PROJECT

비계 안전작업



CULTURE

안전문화 확산을 향해



KOSHA는 맞춤형 콘텐츠를 개발·보급하여 교육을 실시하고 다양한 행사와 활동을 통해 예방 중심의 안전보건 문화를 널리 확산하고 있습니다.

안전보건교육

계층별로 지위와 권한에 알맞은 안전의식 고취와
재해예방활동 참여 증진을 위해 맞춤형
안전보건교육을 지원합니다.



사업주

‘권한과 책임이 있는 자’라는 책임의식을 강화하고
안전보건활동에 적극적으로 참여하도록 유도합니다.

산재예방요율제 사업주교육
위험성평가 사업주교육
외국인고용 사업주교육
최고경영자 및 위험현장관리자 교육
공공기관 경영층 교육



중간관리자

현장에 필요한 재해예방활동기법 등
실무중심 교육을 통해 실무역량을 배양합니다.

안전보건관리담당자 양성교육
사망사고 감소 지역특성화 교육
명예산업안전감독관 교육
공공기관 안전담당자 실무교육
권역 특화 실무능력향상 교육



노동자

체험-실습형교육, 현장방문교육 등 다양한 교육과정
운영으로 취약계층 노동자의 안전의식을 제고합니다.

산재취약계층 노동자 교육
안전체험교육
사내교육 지원
장년·여성노동자 교육
이동안전교육



콘텐츠 개발

안전보건교육 및
재해예방활동 강화를 위해
업종 및 직종별로
다양한 형태의 콘텐츠를
개발·보급하고 있습니다.



업종 및 직종의 특성을
반영한 산재예방
교육용 미디어 개발

교재·교안 등 책자, OPL,
표지(스티커),
시청각 자료 등



ICT를 기반으로
교육 효과가 높은
안전보건 콘텐츠 개발

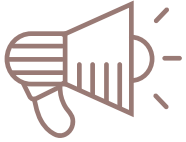
정보제공형 VR,
동영상기반 VR,
CG기반 VR



교육 및 미디어 자료
현장 배송 서비스

사업장에서 필요한
안전보건 미디어 자료를
현장으로 직접 배송





안전문화 홍보

대외행사 개최, 온·오프라인 홍보 등 시대의 흐름을 반영한 전략적 홍보를 통해 안전문화의 효율적 확산을 도모합니다.



미디어 홍보

방송, 출판, 옥외광고, 온라인 등 다양한 매체를 활용하여 대국민 안전메시지를 전달합니다. 뉴미디어를 통해 카드뉴스, 인포그래픽 등을 공유하며 양방향 소통을 강화하고 안전보건 실천 공감대를 확산해 나가고 있습니다.



대외행사 개최

다양한 안전 행사와 캠페인 등을 실시하여 산업현장에 안전문화를 정착시킵니다. 특히 매년 7월 첫째 주를 '산업안전보건 강조주간'으로 정하고 기념식과 각종 세미나, 국제안전보건전시회 등 국민 참여 행사를 개최하여 안전에 대한 사회인식을 높입니다.







국제 협력

국내·외 우수 안전보건정보를 발굴·보급하며 국제기구 및 국외 유관기관과의 교류·협력을 통해 국내 산업안전보건 발전에 기여합니다.



최신 국제 안전보건정보
제공 및 교류 활성화

- 최신 국제 안전보건지식 및 정보 제공
- 안전보건 국제교류 및 국내활동 해외 전파
- 네트워크를 통한 안전보건정보 허브화

선진 국외 유관기관과의
협력체계구축

- 협정체결 및 기술 교류
- 장단기 해외 연수



개발도상국 산업안전보건
동반성장 지원

- ILO, WHO, ASEAN 협력사업
- 아시아지역 국가간 협력사업
- 안전보건 발전 경험과 지식공유 사업
- 호치민 산업안전보건 교육훈련센터 건립 공적원조(ODA)사업

글로벌 예방문화 확산

- 예방문화위원회 운영
- 글로벌 공동협력
- 예방문화 선행지표 개발



사회적가치 창출

안전보건 시장의 활성화와
따뜻한 사회 구축에 기여하고자 전문성을
활용하여 다방면의 활동을 전개합니다.



안전보건 JOB FAIR 개최

안전보건 업계의 안정적인 생태계 조성과 미래 인재 육성을 위해
시컨설팅, 멘토-멘티 매칭, 공기업 채용특강 등 채용 박람회를 개최합니다.



안전신기술 스타트업 육성

안전보건분야 신기술 보유 스타트업 기업 육성을 통해 국내 산업현장의 안전경쟁력 향상을 도모합니다.



사회공헌

누구나 안전할 권리를 누리며 따뜻한 사회를 구축하는 데 기여하고자 전문성을 활용한 나눔 활동을 진행합니다.



PROFESSIONALS

최고의 안전보건 전문기관을 향해

KOSHA는 분야별 전문기관을 운영하여 사내 재해예방활동을 지원하고
전문역량을 함양하기 위해 노력하고 있습니다.



산업안전보건 연구원



산재예방정책 수립을 위한 정책연구, 산업현장 안전보건문제 해결을 위한 실용연구, 미래 지향적 안전보건 기반조성을 위한 기초연구를 통해 산업재해 감소와 노동자의 삶의 질 향상에 이바지하는 안전보건 연구기관입니다.

*
주요 분야

안전보건
정책연구

산업안전연구

직업건강연구

직업환경연구

화학물질
유해성·위험성 연구

산재통계
조사 및 분석



산업안전보건 교육원



산업현장의 다양한 요구와 환경변화에 맞는 교육과정을 개발하고, 교육을 통해 사업주와 노동자의 안전의식과 행동을 변화시켜 산업현장에서 일어나는 사고와 질병 감소에 기여하는 안전보건 교육기관입니다.

*
교육 커리큘럼

직무 교육

성능검사교육

전문화 교육

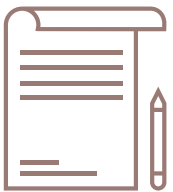
특정 교육

이러닝 교육

협업과정



산업안전보건 인증원



위험기계·기구 등의 안전 인증을 통해 근원적으로 안전성이 확보된 제품을 제조·유통·사용하도록 하여 산업재해를 예방하는 안전보건 인증기관입니다.

*
주요 사업

위험기계·기구
안전 인증

방호장치·보호구
안전 인증

위험기계·기구
안전 검사

산업용기계·
기구(S마크) 안전 인증



FUTURE

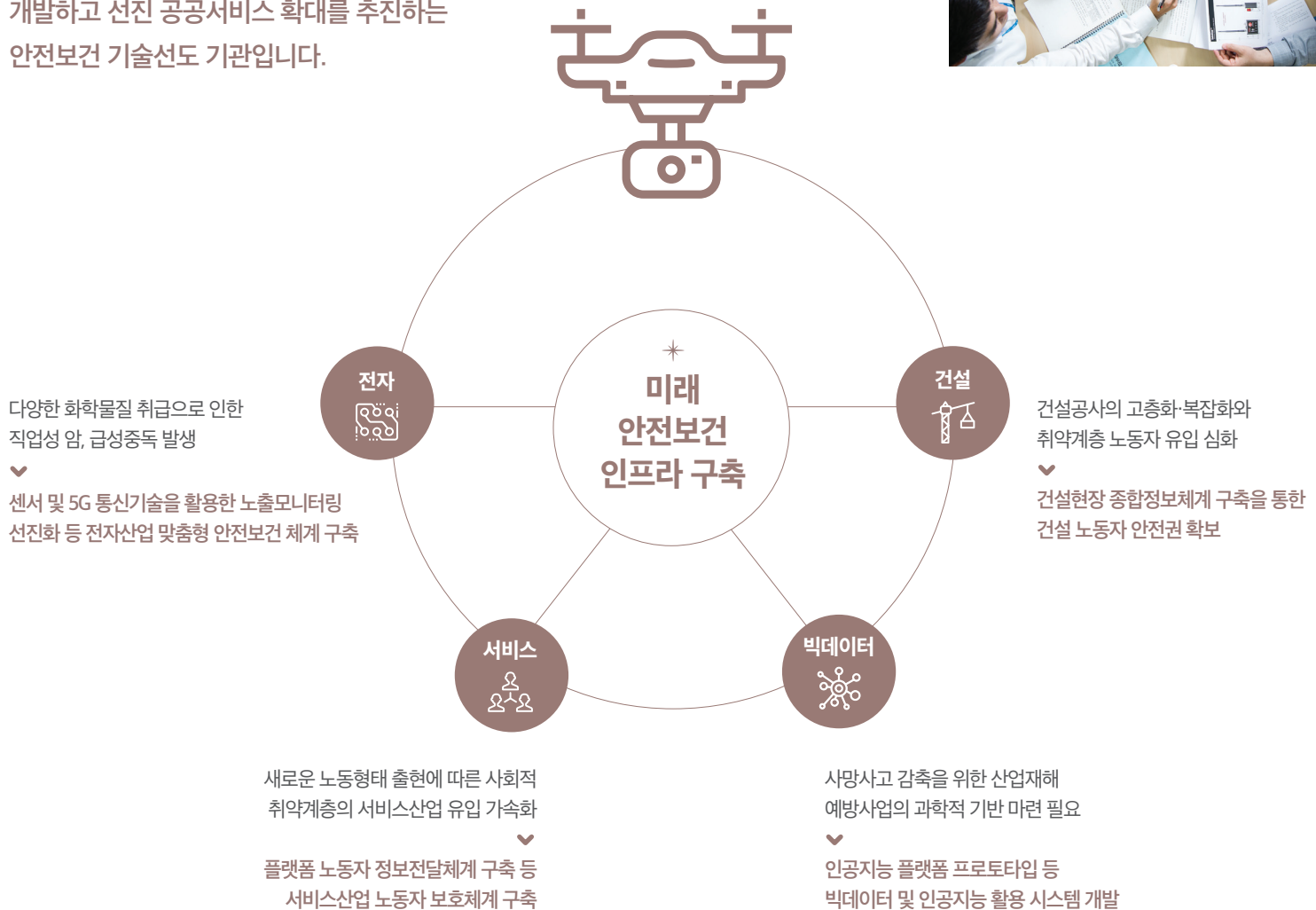
급변하는 미래를 향해

KOSHA는 급변하는 미래 사회의 재해예방활동을 주도적으로 이끌기 위해 안전보건 인프라를 구축하고 있습니다.



미래 전문 기술 원

위험산업을 중심으로 급변하는
산업환경에 적합한 미래 안전보건 전문사업을
개발하고 선진 공공서비스 확대를 추진하는
안전보건 기술선도 기관입니다.



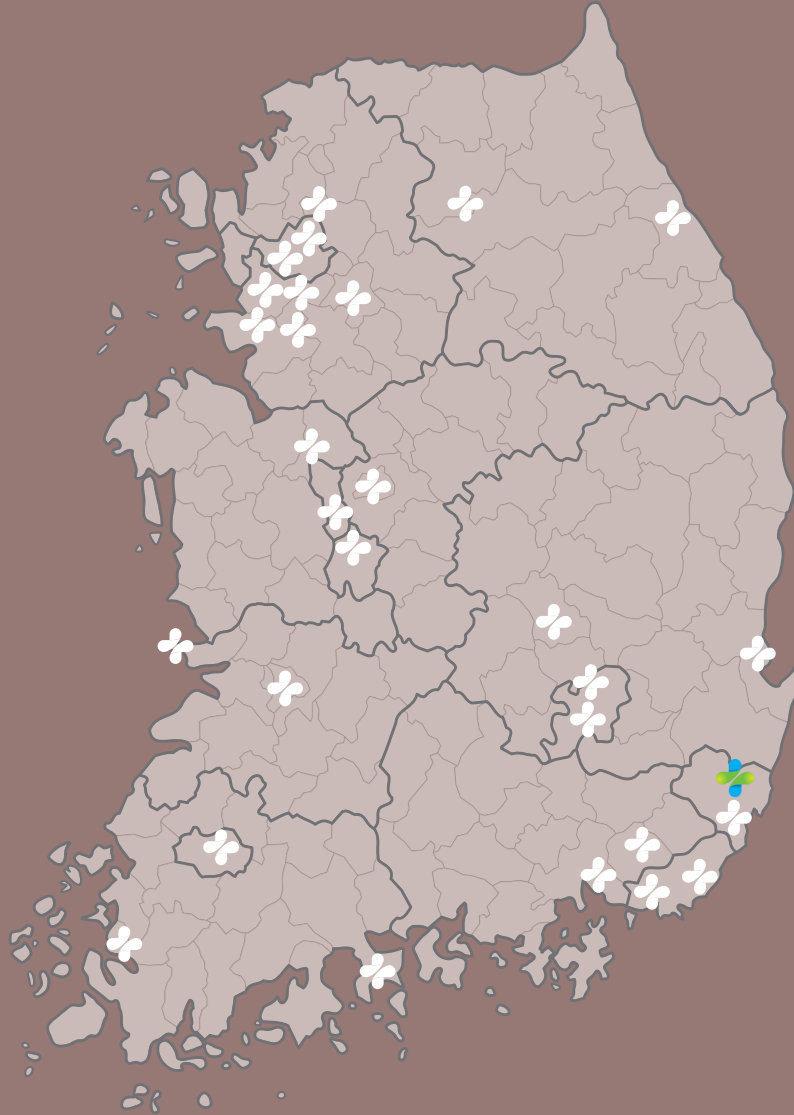
KOSHA 네트워크

서울광역본부 02-6711-2800
서울북부지사 02-3783-8300

인천광역본부 032-510-0500
경기북부지사 031-841-4900
경기중부지사 032-680-6500
경기지역본부 031-259-7149
경기서부지사 031-481-7599
경기동부지사 031-785-3300

대전세종광역본부 042-620-5600
연구원 산업화학연구실 042-869-0300
충북지역본부 043-230-7111
충남지역본부 041-570-3400

광주광역본부 062-949-8700
전북지역본부 063-240-8500
전북서부지사 063-460-3600
전남지역본부 061-288-8700
전남동부지사 061-689-4900
제주지역본부 064-797-7500

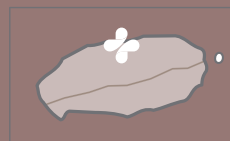


강원지역본부 033-815-1004
강원동부지사 033-820-2580

대구광역본부 053-609-0500
대구서부지사 053-650-6810
경북지역본부 054-478-8000
경북동부지사 054-271-2017

공단 본부 1644-4544
산업안전보건연구원 1644-4544
산업안전보건교육원 1644-5656
산업안전보건인증원 1644-4544
미래전문기술원 1644-4544

부산광역본부 051-520-0510
부산북부출장소 051-319-4380
울산지역본부 052-226-0510
경남지역본부 055-269-0510
경남동부지사 055-371-7500



설립



1987년 12월 9일

조직



6개 10개 11개
광역본부 지역본부 지사



1,988명

슬로건

안전은 권리입니다

기술지원 활동



- 사망사고감소 사업 : 59,409개소 / 20,792회
- 특별기획점검(Patrol) : 47,799개소
- 법정·정책 사업 : 21,516개소 / 58,220회
- 민간위탁 사업 : 360,913회
- ※ 목표부여방식에 따라 개소/회 등 차별관리되어 단순 합산함

총 520,850 회

재정지원 금액



- 클린사업장 조성지원 73,273백만 원
- 산재예방시설자금 융자지원 106,654백만 원
- 작업환경측정 및 특수건강진단 37,747백만 원
- 건강위험 근로자 집중지원 450백만 원

218,124백만 원

교육



812,789명

- 사업주 : 38,394명
- 중간관리자 : 120,804명
- 노동자 : 531,614명
- 직무·전문화교육 : 11,985명
- 이러닝교육 : 109,992명

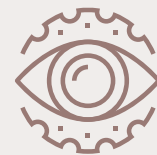
인증 및 검사



103,210건

- 위험기계·기구 안전인증 51,446건
- 위험기계·기구 안전검사 44,469건
- 방호장치·보호구 안전인증 5,646건
- 산업용기계·기구 안전인증 1,649건

민간 재해예방기관 평가



833개소

- 교육분야 : 190개소
- 안전분야 : 174개소
- 보건분야 : 383개소
- 건설분야 : 86개소